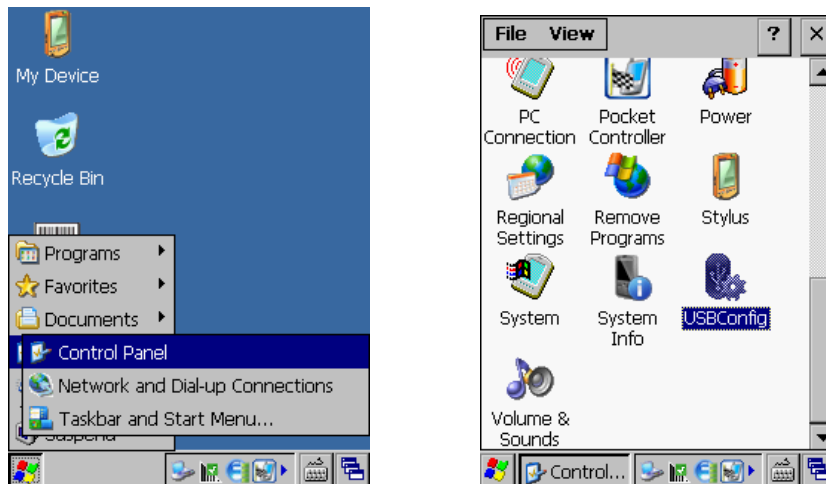
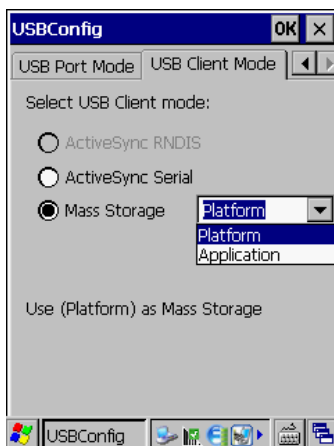


Instrukcja instalacji aplikacji na kolektorze przy pomocy komputera z zablokowanymi połączeniami Activesync, WMDC (komputery "bazowe").

1. W kolektorze przy pomocy rysika należy uruchomić aplet „USBConfig”. Ikona Windows (w lewym dolnym rogu) -> Settings -> Control Panel a następnie odnaleźć na liście element „USBConfig”.

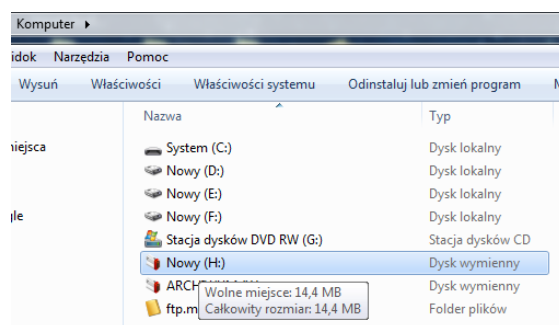


Po uruchomieniu należy wybrać trzecią zakładkę „USB Client Mode”, wybrać opcje „Mass Storage” ( w rozwijalnym combo należy pozostawić wartość „Platform” a następnie potwierdzić wybór przyciskiem „OK” na górnej belce

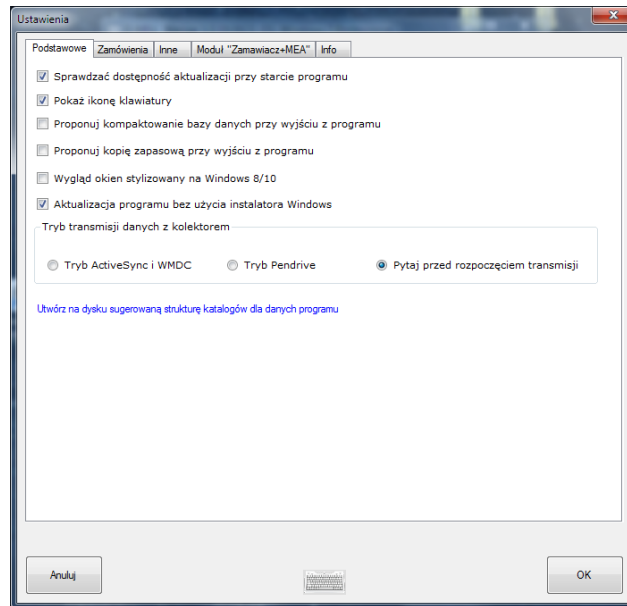


Kolektor po kilku sekundach przełączy się w tryb „Pendrive” co powinno poskutkować tym, że komputer pokaże nam dodatkowy dysk wymienny.

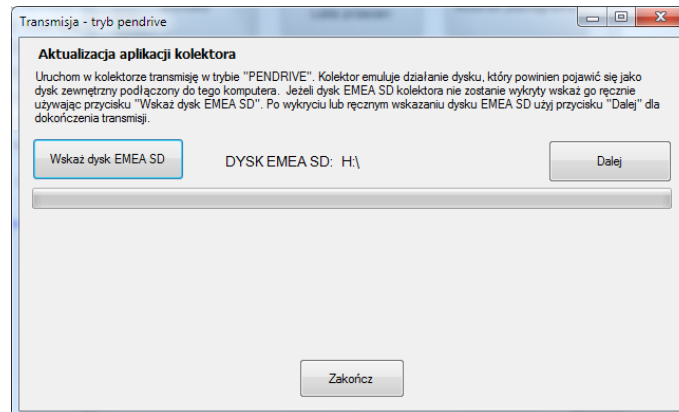
Jeśli dysk nie jest widoczny należy wyciągnąć kolektor ze stacji dokującej i włożyć go do niej ponownie.



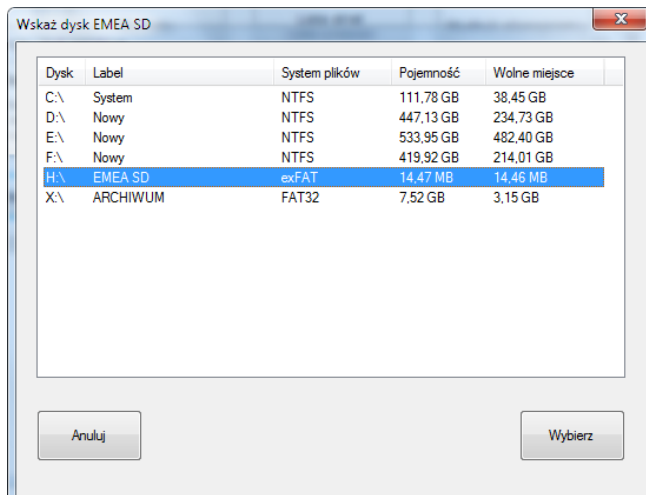
2. Uruchomić na komputerze program E-MEA, wejść w ustawienia programu i wybrać opcję transmisji „Tryb Pendrive” lub „Pytaj przed rozpoczęciem transmisji” następnie zamknąć ustawienia przyciskiem „OK”



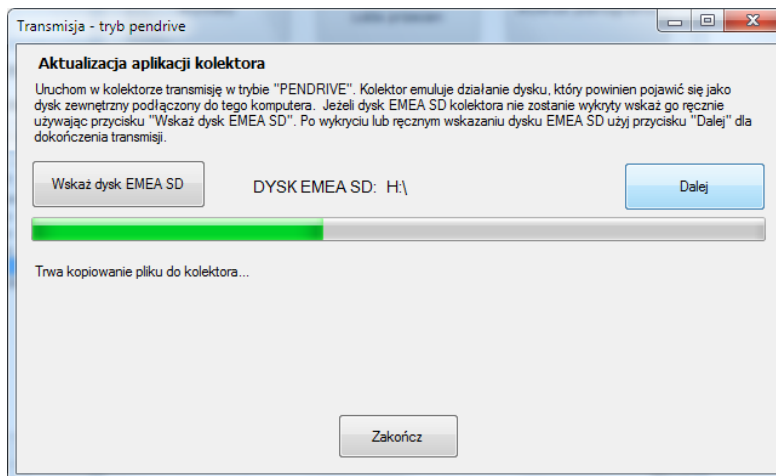
3. Użyć w głównym oknie programu E-MEA przycisk „Instalacja na kolektorze aplikacji E-CADENCIER. Po użyciu trybu „Pendrive” zostanie wyświetlone okno transmisji.



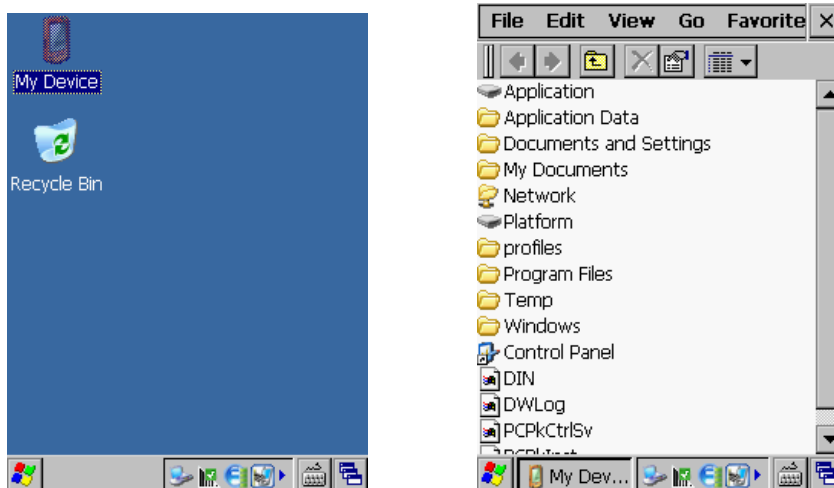
Przyciskiem „Wskaż dysk EMEA SD” należy wybrać spośród dostępnych w komputerze dysków ten, który pojawił się jako dysk wymienny kolektora. Posiada on system partycji exFAT.



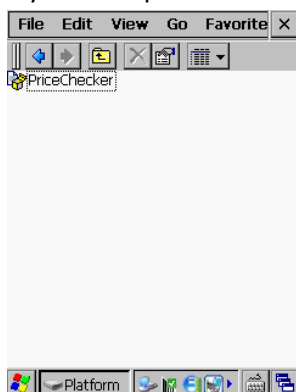
4. Użyć przycisku „Dalej”, który rozpocznie procedurę kopiowania pakietu instalacyjnego do kolektora. Gdy pasek postępu dojdzie do prawego końca zamknąć okno przyciskiem „Zakończ”.



5. Na kolektorze należy ponownie uruchomić aplet „USBConfig” (patrz pkt.1). Tym razem w trzeciej zakładce należy wybrać opcję ActiveSync Serial i potwierdzić przyciskiem „OK.”
6. Zamknąć okno panelu sterowania w kolektorze. Z pulpitu uruchomić eksplorator katalogów podwójnym kliknięciem na ikonie „My Device”. Po wyświetleniu listy katalogów należy wybrać i otworzyć katalog „Platform”.

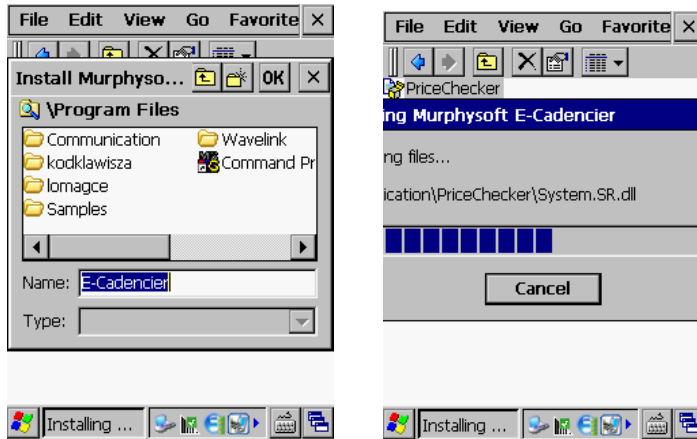


W katalogu powinien być dostępny pakiet instalacyjny skopiowany do kolektora po wykonaniu pkt 3 i 4.

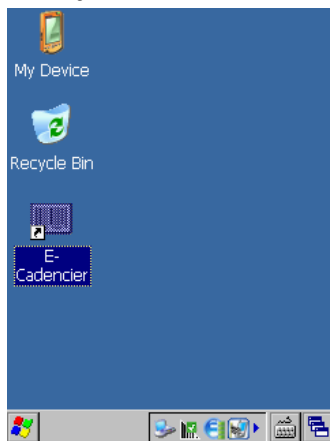


Należy uruchomić ten pakiet podwójnym kliknięciem. Po wyświetleniu poniższego okna

potwierdzić instalację przyciskiem „OK”



Po zakończeniu instalacji pakiet instalacyjny zostanie automatycznie usunięty, można zamknąć okno bieżącego katalogu w kolektorze i wrócić do pulpitu. Na pulpicie powinna pojawić się ikona aplikacji „E-CADENCIER”, Aplikacje można teraz uruchomić podwójnym kliknięciem.



Kolejne aktualizacje można już wykonywać przy pomocy wbudowanych w E-CADENCIER funkcji, które automatyzują proces aktualizacji.

